

## **Anexa 1 – Baraci**

**Baracile nu se vand individual, ci impreuna.**

	<b>An PIF</b>	<b>Supr. constr. (mp)</b>
Baraca metalica magazine	1996	342
Baraca lemn birouri	1995	274

**Nu sunt disponibile masuratori cadastrale. Suprafetele au fost estimate.**

**Baraca lemn birouri** : Structura lemn pe platforma beton, acoperis din tabla, podele din gresie si lemn acoperit cu mocheta, compartimentari interioare din lemn. Utilitati : apa, energie electrica, fosa septica (nefunctionala). Stare tehnica: satisfacatoare.

**Baraca metalica magazine** : structura metalica , podea ciment. Utilitati: energie electrica. Stare tehnica: satisfacatoare.

Avand in vedere ca s-au realizat modificari la reseaua de energie electrica a localitatii sunt necesare lucrari de racordare la aceasta , ceea ce implica costuri suplimentare. In prezent, constructiile nu beneficiaza de energie electrica.

**Fotografii în pagina următoare.**



Baraca lemn ptr.birouri



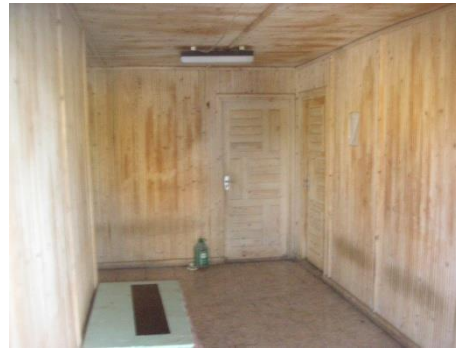
Baraca lemn ptr.birouri



Baraca lemn ptr.birouri



Baraca lemn ptr.birouri



Baraca lemn ptr.birouri



Baraca lemn ptr.birouri



Baraca metalica atelier+magazie



Baraca metalica atelier+magazie



Baraca metalica atelier+magazie